

## Système Arlu divina étendu avec profilés d'angle et d'extrémité

Les parois intérieures en verre sont très prisées, mais elles ne deviennent vraiment pratiques que lorsqu'elles peuvent être utilisées dans toutes les directions : horizontalement, verticalement, avec n'importe quelle épaisseur de verre, avec ou sans porte en verre intégrée. Un profilé d'angle et un profilé d'extrémité sont également disponibles depuis peu, offrant encore plus de possibilités pour diviser les pièces sans perdre en visibilité.

La gamme divina a été élargie pour inclure un profilé d'angle très fin (38 mm) et un profilé d'extrémité (35 mm). Le profilé d'angle permet de relier deux cloisons divina à 90° pour créer des angles ou même des pièces entières. Par ailleurs, le profilé d'extrémité termine parfaitement un côté si vous le laissez libre. Les deux sont équipés du système intuitif "turn 'n click" (tournez et cliquez) comme les profilés standard, et ce pour différentes épaisseurs de verre. Les montants d'angle et d'extrémité sont réglables horizontalement et verticalement sur 5 mm, tout comme les profilés muraux divina standard.



### Fonctionnalité et esthétique

Grâce au système divina, vous gardez toutes les options ouvertes pour diviser un intérieur sans sacrifier la lumière. Grâce au profilé de base et aux cales de réglage spécialement conçues, la position du mur peut être ajustée de 5 mm à la fois horizontalement et verticalement. Grâce au système innovant "turn 'n click", différentes épaisseurs de verre (6 à 10 mm pour le verre trempé et 33,1 à 55,2 mm pour le verre feuilleté) peuvent être utilisées sans qu'il soit nécessaire de les coller dans les profilés. Cela facilite le (dé)montage, sans risque de bris de verre. Les panneaux de verre allant jusqu'à 2,8 m de haut et 1,5 m de large, donnent un aspect industriel mais minimaliste aux applications résidentielles et commerciales telles que les restaurants et les bureaux.

### Charnières et serrures

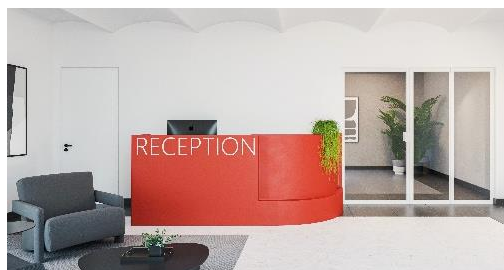
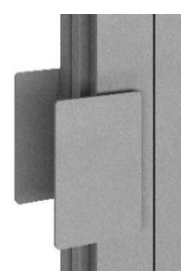
Divina va au-delà des solutions existantes en matière de parois intérieures en verre. La possibilité d'intégrer une porte à hauteur de pièce jusqu'à 2 800 mm, équipée de charnières tyo invisibles et réglables en 3D, garantit le design épuré des profilés sans discontinuité. Une première sur le marché des murs et des portes en "aspect acier". Plus précisément, la serrure magnétique argenta magnotica pro est également intégrée de manière invisible dans le profil. Le mécanisme de verrouillage n'est plus nécessaire et c'est invisible même lorsque la porte est ouverte. Un joint d'étanchéité entre la porte et le mur permet également une meilleure atténuation acoustique et une meilleure isolation.

### Prix Red Dot Product

Divina a reçu le prix Red Dot Product. Le jury a été particulièrement impressionné par la valeur ajoutée de ce système de cloisons qui permet de diviser les espaces de manière simple, rapide et qualitative tout en les reliant de manière transparente.



reddot winner 2022



ARLU • 2023 • plus d'info (ne pas publier)

Roel Berlaen • +32 (0)56 62 93 73 • mobile: +32 (0)477 81 12 88 • roel.berlaen@renson.be  
Siège de Renson : Maalbeekstraat 10 - 8790 Waregem - Belgique - [www.arlu.be](http://www.arlu.be)

## Invisidoor 2.0 : cadre de porte invisible

L'invisidoor 2.0 - le kit pour l'aménagement des portes intérieures invisibles - propose des profilés pour enduit en 2 variantes universelles : une pour les portes battantes intérieures et une pour les portes battantes extérieures. Une version ignifugée de l'invisidoor 2.0 est également disponible depuis peu.

Les profilés peuvent être commandés en longueurs de 6 mètres pour des vantaux de 40 mm et conviennent aussi bien pour les côtés de la serrure et des charnières que pour le profilé supérieur du cadre de la porte. En tant que menuisier, vous pouvez donc découper vous-même toutes les pièces sur mesure pour des portes intérieures jusqu'à 4 000 mm de haut et 1 250 mm de large. Une équerre interne au profilé aide à renforcer l'onglet de manière esthétique. Pour ce faire, il suffit de serrer une vis Allen. Il n'y a donc pas de trous de vis externes lors du montage d'un cadre de porte invisidoor 2.0. En outre, le profilage extérieur a été conçu de manière à ce que le cadre de la porte puisse également être fixé à l'aide de patentes de fixation. Là encore, le profilage en queue d'aronde assure une meilleure adhérence du PUR et des enduits renforcés de fibres.

### Porte résistante au feu invisidoor 2.0

Les portes résistantes au feu permettent le passage au quotidien, mais doivent isoler deux compartiments l'un de l'autre en cas d'incendie. Avec la variante Invisidoor 2.0 résistante au feu, cela est également possible d'une manière esthétique. Associée à une porte battante en bois résistante au feu de dimensions comprises entre 2 660 mm et 1 100 mm et d'une épaisseur de 50 mm, l'invisidoor 2.0 est une porte intérieure résistante au feu et à encastrement invisible. Le système de porte avec ferme-porte encastré à fermeture automatique intégré de type dormakaba ITS 96 (version force de fermeture EN 2-4) a été certifié conforme aux normes européennes EI145 et EI130 après des tests sur la porte pivotante intérieure ou extérieure.

### Adaptateurs pour serrure et charnières

Il suffit de glisser à leur place les adaptateurs au choix pour les charnières ou la serrure de la porte dans le profilé en U du cadre de la porte. Grâce à ces adaptateurs, il n'y a plus de trous de serrure ou de charnière fraisés, n'affaiblissant ainsi pas le profilé. Lors de la finition de l'hubriserie avec des plaques de plâtre ou de l'enduit, cela présente le grand avantage de ne pas avoir à renforcer les endroits où l'aluminium du profilé aurait été fraisé. Le remplissage entre les adaptateurs se fait en clipsant les profilés de recouvrement coupés sur mesure dans ce même profil en U. Le joint qui reste visible peut être scellé et poncé si nécessaire. Même après l'installation, il est toujours possible d'échanger les côtés charnières et serrure d'une porte intérieure invisidoor sans devoir démonter l'ensemble du cadre de la porte. Il n'est donc pas nécessaire de décider à l'avance si une porte doit s'ouvrir à gauche ou à droite. Il est parfaitement possible d'ajouter une charnière supplémentaire après l'installation. Dans ce cas, il suffit de retirer le profilé de recouvrement et de monter un adaptateur de charnière supplémentaire. Ces adaptateurs sont compatibles avec les fameuses charnières invisibles neo.

### Prix IF Design

Après le prix IF Design pour l'invisidoor S, Arlu a également remporté le même prix international pour l'invisidoor 2.0. Il s'agit d'une nouvelle reconnaissance internationale du caractère innovant d'Arlu en général et de ce concept innovant en particulier.



## Quincaillerie de volet pliant ROB

Testée selon la norme EN13659, la quincaillerie ROB pour volets pliants en bois, en PVC ou en aluminium peut désormais supporter un poids allant jusqu'à 40 kg par panneau. Ouvert ou fermé, il peut ainsi supporter sans effort une charge de vent de 12 Beaufort ou des vitesses de vent allant jusqu'à 133 km/h (l'équivalent d'un ouragan).

Cela ouvre de nouvelles possibilités pour l'installation des plus grands volets pliants non perméables au vent, avec une largeur et une hauteur de volet allant jusqu'à 800 mm et 3 000 mm respectivement, et une surface totale de volet allant jusqu'à 2,4 m<sup>2</sup>, même dans des environnements côtiers particulièrement exigeants et dans toutes les fluctuations de température possibles. Avec un poids maximum de 40 kg par panneau, la quincaillerie ROB peut supporter un maximum de 4 panneaux par côté avec une épaisseur de bois maximum de 40 mm. Disponible dans toutes les couleurs RAL, il s'harmonise parfaitement avec toutes les finitions des volets pliants.

Cette quincaillerie facile à installer a été spécialement conçue pour les volets orientés vers l'avant avec un raccord aux profilés, qui tombent ainsi parfaitement dans le même plan que la façade lorsqu'ils sont fermés. Il s'agit donc d'une alternative parfaite aux stores extérieurs pour occulter. Les volets peuvent être verrouillés aussi bien en position ouverte que fermée.

