

AMCC dévoile cinq nouveaux décors qui viennent enrichir la gamme Nature et annonce la certification officielle RC2 et RC3 de plusieurs de ses gammes de fenêtres et portes d'entrée



L'édition 2026 de l'étude MSI Reports révèle une montée en gamme des attentes des particuliers pour leur porte d'entrée, tirée par la sécurité, la performance et le design. Celle-ci devrait se poursuivre dans les années à venir tant le choix de ce type de menuiserie devient un véritable acte de différenciation esthétique du logement avec, en première ligne, l'aluminium qui continue d'imposer sa signature visuelle et technique.

A l'affût des tendances, AMCC anticipe cet engouement pour des matériaux perçus comme valorisants pour l'habitat. Au sein d'Equipbaie by Batimat, le fabricant français de menuiseries dévoile sur son stand cinq nouveaux décors pour sa gamme Nature et annonce l'obtention officielle de la certification RC2/RC3 pour plusieurs de ses gammes de fenêtres et portes d'entrée.

AMCC est l'interlocuteur privilégié des professionnels de la menuiserie. Partie intégrante du groupe Atrya et du pôle BtoB depuis 1996, AMCC assure une expertise et un savoir-faire de plus de 75 ans dans la menuiserie pour le neuf et la rénovation. La marque propose des menuiseries et portes PVC, multi-matériaux, aluminium et bois, pour tous types de logements : maisons individuelles, habitats collectifs, hôtels, hôpitaux, écoles...

Depuis 2018, AMCC fait partie du Groupe AT Partner, constitué par le rapprochement des divisions BtoB et chantier d'Atrya.

Aujourd'hui, avec un effectif de 600 collaborateurs, 3 usines de production en France, AT Partner fabrique et commercialise près de 2000 menuiseries par jour, pour répondre aux besoins de ses clients.



De nouveaux décors qui allient haute technologie et esthétique

Dans l'architecture contemporaine, la porte d'entrée monobloc en aluminium s'est imposée comme le standard de l'élégance, masquant intégralement les profilés de l'ouvrant pour offrir une surface plane et épurée. Cependant, cette large superficie est soumise à de fortes variations thermiques.

Pour répondre aux exigences grandissantes du marché en matière de stabilité dans le temps, mais aussi d'isolation et de design, AMCC présente, depuis 2022, dans son offre de portes d'entrée monoblocs en aluminium gamme Nature, des parements technologiques HPL (High Pressure Laminate) de 2 mm et 6 mm.

D'une épaisseur de 6 mm sur la surface extérieure de l'ouvrant, l'utilisation de ce matériau composite ultra-dense pressé sous haute température permet aux centres d'usinage d'intégrer des décors aluminium affleurant directement dans la masse, préservant l'étanchéité optimale de la paroi.

Quant au HPL 2 mm, il exige une excellence industrielle en atelier car la finesse du matériau requiert un encollage d'une régularité absolue sous presse pour garantir une planéité parfaite, exempte de tout spectre ou d'effet d'ondulation à la lumière rasante.



Chêne ancien



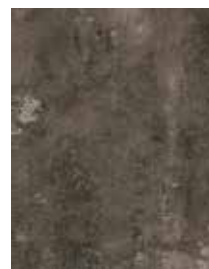
Chêne noir



Ambre



Corten



Volcan

Dès juillet 2026, cinq nouveaux parements HPL (Chêne noir, Chêne ancien, Volcan, Corten, Ambre), seront ajoutés à l'offre et permettront d'obtenir des styles plus variés grâce à leurs nuances. Aujourd'hui, la gamme Nature de la ligne de portes d'entrée monobloc Prestige compte ainsi sept décors (avec le Chêne Blanc et Béton déjà existants) déclinables sur 14 modèles, soit près de 100 variantes ! La sécurité, la fiabilité et l'ultra personnalisation en plus !

Fenêtres et portes d'entrée certifiées RC2 et RC3 : une belle avancée pour la sécurité résidentielle !

Depuis toujours, AMCC intègre la sécurité dès la conception de ses portes d'entrée. En témoignent les différents modèles monobloc en aluminium de sa Ligne Prestige qui rendent moins accessible le système de fermeture car il est encastré à l'intérieur du panneau renforcé. A cela s'ajoutent des équipements de série fiables et durables qui leur confèrent d'ores et déjà une protection renforcée au service d'une tranquillité d'esprit au quotidien.

Dans ce même objectif, les portes d'entrée monobloc de la ligne Prestige ont passé avec brio les essais relatifs à leur résistance à l'effraction et sont donc conformes aux exigences de la classe RC2 et RC3 des normes EN 1627, EN 1628, EN 1629 et EN 1630 : 2021. Ces certifications ont été délivrées par le laboratoire CERILAB, qui attestent de leur performance durant respectivement 15 minutes et 20 minutes. De quoi décourager les cambrioleurs les plus chevronnés !

Le secret du succès réside dans son système innovant de retard à l'effraction intégré. Développé pour résister aux tentatives d'intrusion les plus sophistiquées, il retarde efficacement l'accès non autorisé, donnant plus de temps aux occupants pour réagir et pousse 80% des cambrioleurs à renoncer. Parmi ces caractéristiques, figurent :

- des matériaux haute résistance avec un cadre et panneau renforcés,
- des serrures multipoints avancées avec des points de fermeture multiples qui verrouillent la porte pour une résistance maximale,
- une gâche filante et des paumelles renforcées conçues pour résister aux attaques par pied-de-biche ou aux tentatives de dégondeage.

« Nous sommes ravis d'introduire cette nouvelle génération de portes d'entrée sur le marché » déclare Frédéric RENNERT, Chef de marché porte d'AMCC. « La sécurité de nos clients est notre priorité absolue. Avec cette porte monobloc et son système de retard à l'effraction, nous offrons non seulement un design élégant et moderne, mais surtout une protection accrue contre les cambriolages, qui est une préoccupation majeure pour de nombreux foyers ».

Tout comme les portes d'entrée Prestige, les gammes de fenêtres à frappe Solidéa en PVC et F78 en aluminium ont également passé ces tests et sont également conformes aux exigences de la classe RC2 et RC3 :

- les pré-tests validés en début d'année 2026 ont été réalisés sur une fenêtre Solidéa équipée d'un vitrage de sécurité SP510, d'un dormant avec renforts acier, de gâches de sécurité anti-décrochement et d'une poignée à clef. L'essai certifié se déroulera à la rentrée début septembre par le laboratoire d'essais et de mesures CERILAB,
- les châssis RC2 de la F78, disponibles en fixe ou en oscillo-battant, sont équipés de paumelles invisibles et d'une poignée à clé, d'un vitrage feuilleté de sécurité SP510 d'une épaisseur de 10 mm, de la technique du vitrage collé et du vissage des parecloses.

- Les châssis RC3 quant à eux disposent des mêmes équipements, avec en plus, un vitrage feuilleté de sécurité plus épais.

Afin de répondre à une demande en forte croissance, AMCC propose désormais une offre globale RC2 RC3 pour équiper des projets exigeants en termes de sécurité !

Le cintrage internalisé au sein des usines d'AMCC

Assurer une expérience client d'excellence est inscrit dans l'ADN d'AMCC. Le délai étant l'un des services les plus attendus, les châssis cintrés représentaient, jusqu'à aujourd'hui, un défi particulier. Leur fabrication impliquait un cintrage sous-traité, ce qui allongeait les délais de livraison.

Pour répondre à cette demande, les usines de fabrication d'AMCC investissent dans l'acquisition de cintruses et développent en interne cette compétence stratégique. Cette évolution permettra au fabricant français de :

- fournir des délais équivalents aux autres châssis, sans compromis sur la qualité,
- d'avoir une maîtrise complète du processus, garantissant fiabilité et réactivité,
- de disposer d'un savoir-faire supplémentaire, qui enrichit l'éventail de compétences de ses usines.



Avec cette nouvelle capacité, AMCC confirme son ambition d'offrir à ses clients des solutions performantes, rapides et toujours conformes aux standards de qualité.

Qualité, réactivité et fiabilité sont les maîtres mots pour accompagner ses clients sur des formes de menuiseries plus originales !

Pour découvrir les nouveaux décors de la gamme Nature et en savoir plus sur l'offre globale RC2 RC3 ainsi que sur le cintrage internalisé, rendez-vous sur le stand d'AMCC (Hall 4 - Stand G102).

AMCC - Fenêtres et Portes
Jean-Marie Deslandes
9-11 rue du Rondeau - Z.I. Les Fadeaux
36004 Châteauroux - France
Tel 03 88 05 94 98
www.amcc-fenêtres.fr

