

Chantier URBANIT[®] JOUPLAST[®]

Aménagement perméable d'un parking à La Calmette dans le Gard



Dans le cadre de l'aménagement du parking du Super U de La Calmette (30), une solution durable et performante a été mise en œuvre avec les plaques URBANIT[®] pour pavés JOUPLAST[®], favorisant la perméabilité des sols et une gestion optimisée des eaux pluviales.

Cette réalisation s'inscrit dans une démarche d'aménagement responsable, conciliant performance technique, durabilité et intégration environnementale. Elle illustre concrètement l'intérêt des solutions pérennes permettant de répondre aux enjeux actuels de désimperméabilisation des sols et de gestion des eaux pluviales en milieu urbain, tout en garantissant un revêtement à la fois esthétique et circulaire.

Fabriquées en France à partir de matière 100 % recyclée, les plaques URBANIT[®] JOUPLAST[®] sont dédiées à l'aménagement d'espaces perméables. Cette gamme répond aux exigences réglementaires de la loi Climat et Résilience, qui impose notamment aux propriétaires de parkings d'ERP de plus de 500 m² de perméabiliser au moins 50 % de la surface afin de favoriser l'infiltration des eaux pluviales.



Jouplast®

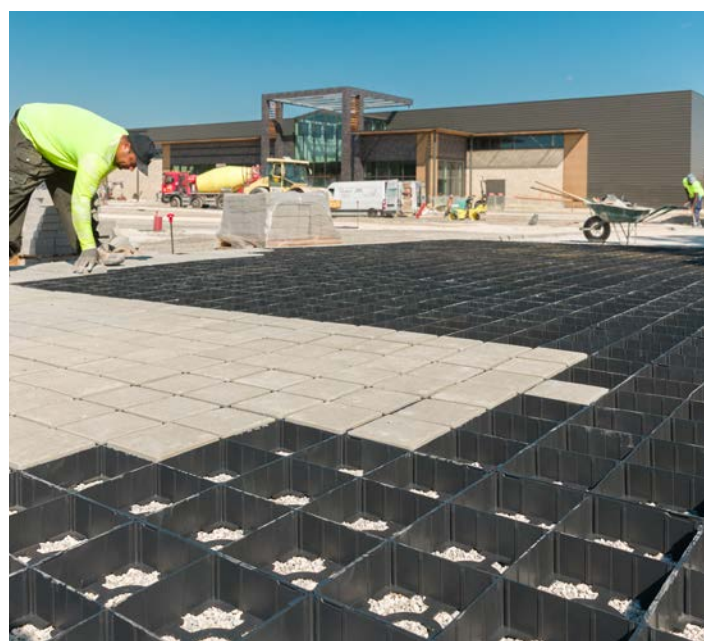
Gamme URBANIT® JOUPLAST®

La solution polyvalente pour sols perméables

Répondant à l'ensemble des configurations de chantiers, publics ou privés (parkings, voies d'accès, cheminements piétons, allées de garages...), les plaques URBANIT® JOUPLAST® contribuent efficacement à la réduction du ruissellement et du risque d'inondation. Elles favorisent l'infiltration des eaux pluviales et participent à la limitation des îlots de chaleur urbains en augmentant les surfaces perméables et végétalisées.

Adaptées aux pavés, graviers ou végétaux, les plaques URBANIT® s'assemblent facilement grâce à leur système d'accroche intégré. Elles permettent ainsi de créer des espaces multimatériaux : 100 % pavés, mix pavés/graviers, pavés/végétalisation...

Nouveauté : les plaques URBANIT® 6 pavés et URBANIT® pour graviers sont désormais disponibles en blanc, élargissant les possibilités de conception et de finition des aménagements extérieurs.





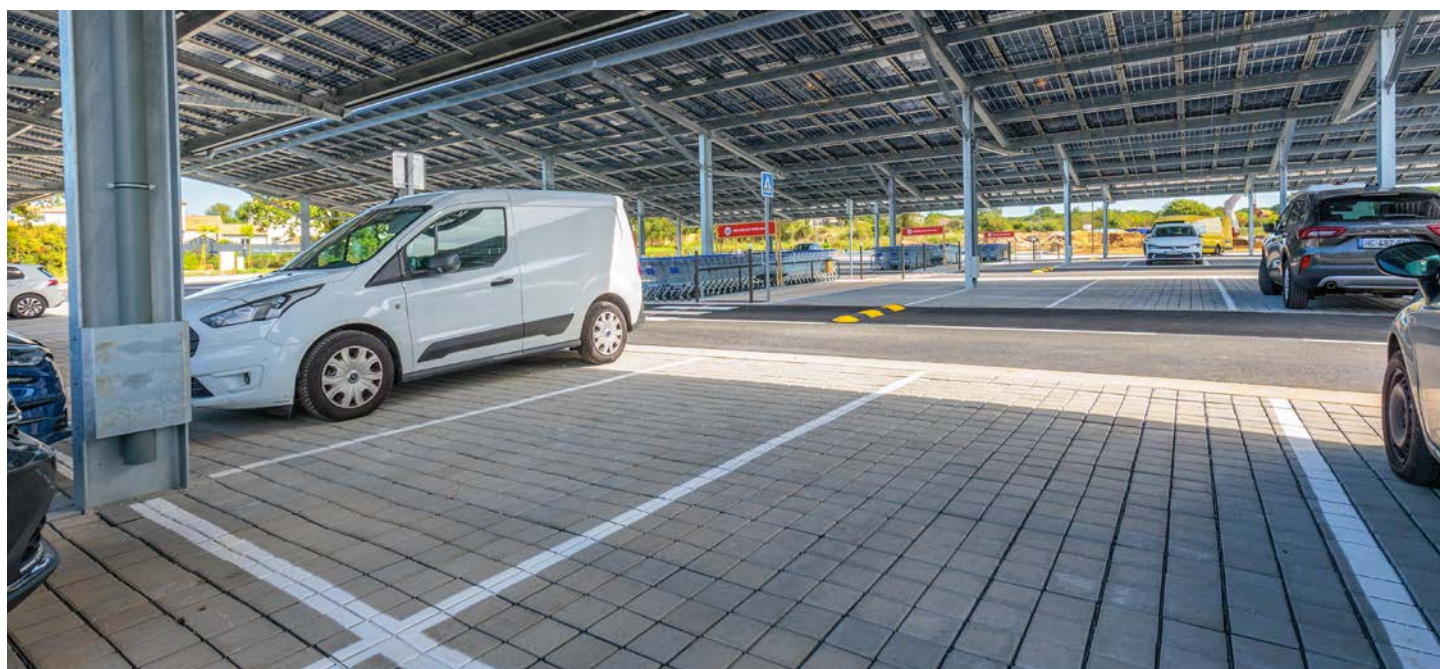
Jouplast®

Créer des espaces en pavés

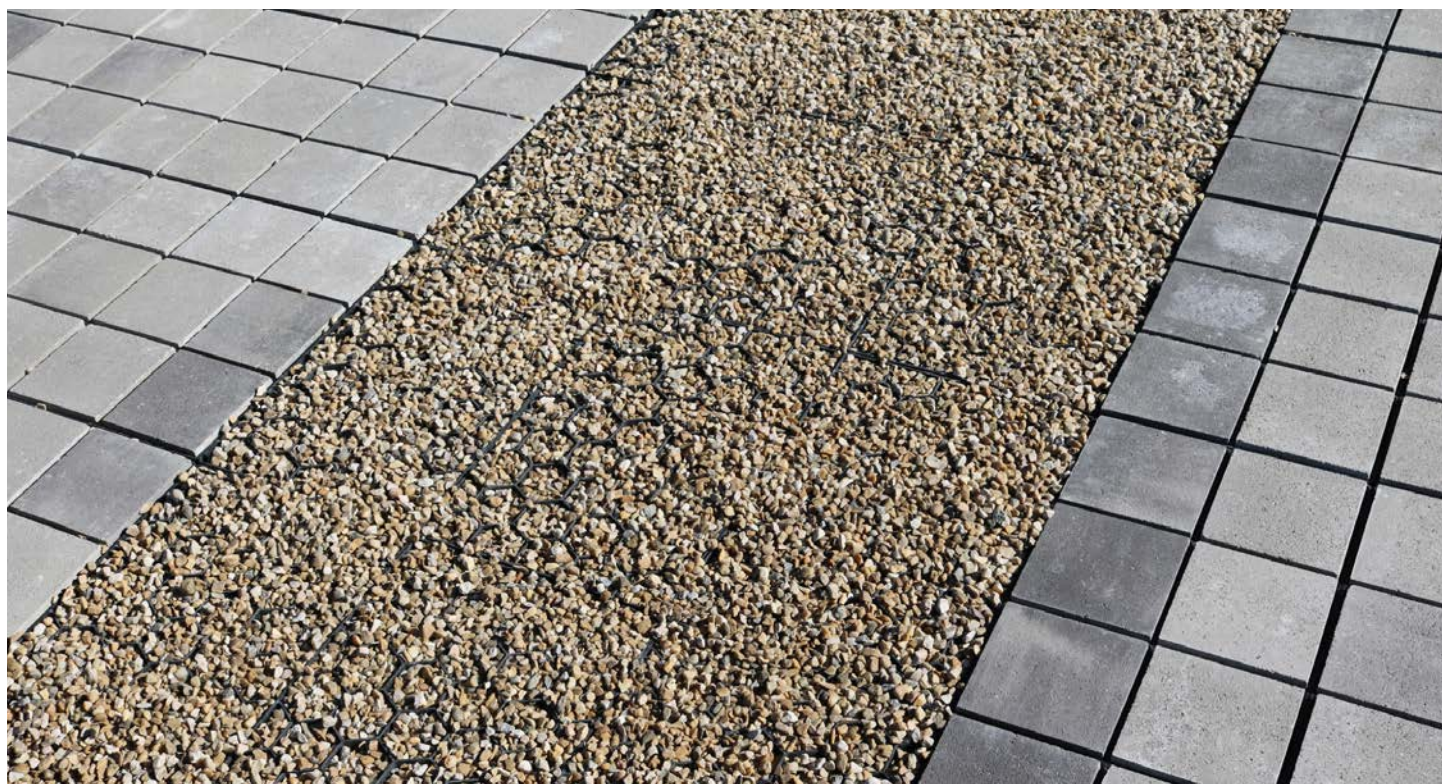
Destinées à accueillir des pavés de 15 x 15 x 6 cm, les plaques pour pavés URBANIT® JOUPLAST® sont disponibles en versions 6 pavés (pose droite ou pose décalée) et 3 pavés.

Garantissant une bonne infiltration des eaux sur l'ensemble de la surface aménagée, elles autorisent le passage de véhicules avec une charge à l'essieu de 20 tonnes et se prêtent à un calepinage créatif grâce à l'utilisation de pavés de différentes couleurs.

Fabriquées en polyoléfine 100 % recyclée et compatibles avec les plaques URBANIT® pour graviers et végétaux JOUPLAST®, elles permettent de créer durablement des surfaces à la fois stables, résistantes et perméables.



Créer des espaces en gravier



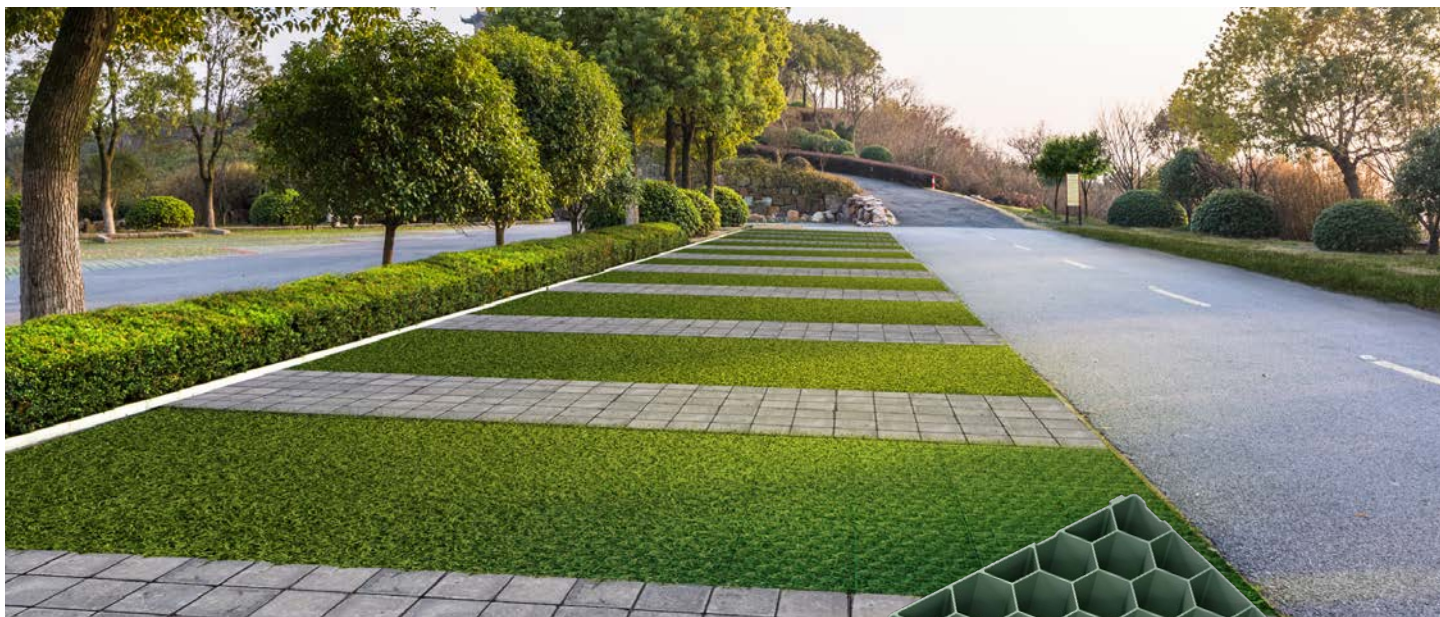
Composée d'alvéoles spécifiques à remplir avec des graviers concassés de granulométrie comprise entre 5 et 16 mm, la plaque stabilisatrice pour graviers URBANIT® JOUPLAST® permet la réalisation d'un revêtement drainant et carrossable ne générant ni flaques, ni ruissellement, ni ornières. Sa structure est conçue pour absorber les effets de dilatation, ce qui évite tout soulèvement.

Idéale pour la conception d'aménagements urbains de qualité, elle garantit une surface gravillonnée d'épaisseur constante et peut supporter jusqu'à 1000 tonnes/m² une fois remplie.

Fabriquée en polyoléfine 100 % recyclée, elle est compatible avec les plaques URBANIT® pour pavés et/ou végétaux JOUPLAST®, permettant ainsi de créer des aménagements mixtes et modulables.



Créer des espaces en végétaux



La plaque de consolidation pour végétaux URBANIT[®] JOUPLAST[®] facilite la création de surfaces végétalisées perméables : parkings et voies d'accès pour véhicules légers, accès pompiers, cheminements piétons...

D'une épaisseur de 6 cm et présentant une résistance à la compression de 1000 tonnes/m², elle contribue à la réduction des îlots de chaleur en milieu urbain.

Fabriquée en polyéthylène 100 % recyclé, la plaque de consolidation pour végétaux favorise une pousse dense et homogène des végétaux, tout en préservant l'infiltration naturelle des eaux dans le sol.

Elle est compatible avec les plaques URBANIT[®] pour pavés et/ou pour graviers JOUPLAST[®], permettant la réalisation d'aménagements mixtes.



Accessoires URBANIT[®]

Dans sa gamme, JOUPLAST[®] propose également des bouchons de marquage noirs ou blancs compatibles avec les plaques URBANIT[®] pour graviers et URBANIT[®] pour végétaux. Ils permettent de créer facilement des lignes de séparation ou de signalisation au sol en s'insérant directement dans les plaques.

Résistants aux UV et au gel, ils garantissent une durabilité optimale et contribuent à la structuration visuelle des aménagements.



Plaques pour pavés URBANIT[®]

› Prix publics indicatifs :

6 pavés - 5,14 € TTC pièce

6 pavés en pose décalée - 5,14 € TTC pièce

3 pavés - 4,88 € TTC pièce

Plaque stabilisatrice pour graviers URBANIT[®]

› Prix public indicatif : 4,91 € TTC pièce

Plaque de consolidation pour végétaux URBANIT[®]

› Prix public indicatif : 5,06 € TTC pièce

Bouchon de marquage URBANIT[®]

› Prix public indicatif : 1,79 € TTC pièce

› Points de vente : négoce

