



SAINT-ASTIER®

LA CHAUX, L'EXCELLENCE POUR LA VIE

Information Presse 2025



NOUVEAUX BATICHANVRE® PLUS ET BATICHANVRE® ISOL PLUS : UNE FORMULE PLUS RICHE EN NHL POUR UNE EMPREINTE CARBONE RÉDUITE

Les propriétés uniques de ses chaux hydrauliques naturelles ont permis à Chaux Saint-Astier® d'être pionnier sur son marché et, depuis plus de 20 ans, de devenir une référence de l'éco-conception. Forte de son expertise et de sa capacité d'innovation, l'entreprise périgourdine continue de développer son offre avec des solutions toujours plus respectueuses de l'environnement, utilisant des ressources locales, pour répondre aux enjeux actuels de la construction et aux futurs défis environnementaux.

En cette fin d'année, la gamme éco-matériaux Saint-Astier® s'améliore autour du duo gagnant chaux-chanvre avec des solutions améliorées et bas carbone. Les deux chaux emblématiques et connues de la gamme - BATICHANVRE® et BATICHANVRE ISOL® - ont été améliorées pour devenir BATICHANVRE® PLUS et BATICHANVRE® ISOL PLUS avec une composition enrichie en Chaux Hydraulique Naturelle et une empreinte carbone particulièrement réduite.



NOUVEAUX BATICHANVRE® PLUS ET BATICHANVRE® ISOL PLUS :

Une formule brevetée avec des performances améliorées

Les liants BATICHANVRE® et BATICHANVRE ISOL®, 2 produits historiques et emblématiques Saint-Astier®, connus et approuvés par les professionnels du marché, sont devenus « PLUS » dans leur dénomination mais aussi dans leur promesse. En effet, **BATICHANVRE® PLUS** et **BATICHANVRE® ISOL PLUS** ont été enrichis de Chaux Hydraulique Naturelle pure de Saint-Astier®. Cette formule brevetée a été optimisée pour réduire de 40%* l'empreinte carbone. Les liants de ces nouvelles formules profitent d'un impact CO₂ fortement réduit à la fabrication par rapport aux principaux liants du marché. Ils apportent :

- des performances techniques supérieures avec un temps de prise réduit,
- un besoin en eau diminué,
- une application chantier améliorée,
- un nettoyage machine facilité sur chantier.



Formulés pour réaliser des mortiers et des bétons en mélange chaux-chanvre, **BATICHANVRE® PLUS** et **BATICHANVRE® ISOL PLUS** s'utilisent dans de nombreuses applications : mur, doublage intérieur, remplissage de colombage, béton isolant sur plancher intermédiaire ou encore béton isolant en sous-toiture avec la chènevotte ISOCANNA® [produit d'origine végétale, issu de la tige du chanvre] ou toute chènevotte labellisée « Chanvre Bâtiment ».



Les couples **BATICHANVRE® PLUS / ISOCANNA®** et **BATICHANVRE® ISOL PLUS / ISOCANNA®** répondent aux exigences techniques définies par les Règles Professionnelles et sont officiellement validés par l'association CenC (Construire en Chanvre), garantissant ainsi leur conformité aux standards les plus exigeants du secteur.

*Valeur BATICHANVRE PLUS : 484 kg CO₂ eq/ t



BATICHANVRE® PLUS
25kg - HL5

BATICHANVRE® ISOL PLUS
18kg - HL3,5

LES + PRODUITS

- Isolation thermique et phonique
- Excellent comportement au feu
- Perméable à la vapeur d'eau
- Confort d'été (inertie thermique élevée)
- Qualité de l'air assurée
- Régulation hygrique de l'habitat
- Formule brevetée sous le N° EP2430679
- Lambda mesuré pour les 2 produits par un laboratoire extérieur accrédité COFRAC.

CHAUX ET CHANVRE : LE DUO VERTUEUX

Depuis le lancement pionnier dans les années 2000 de BATICHANVRE® et ISOCANNA®, Chaux Saint-Astier® n'a cessé de développer sa gamme éco-matériaux jusqu'à la sortie en 2023 de KALAMUA®, un enduit de finition prêt à l'emploi adapté par sa composition à la réalisation d'enduits sur blocs et bétons de chanvre et jusque-là unique sur le marché. **Pilier de la stratégie actuelle du chauxfournier, le mariage entre la chaux hydraulique naturelle et le chanvre permet d'atteindre des performances exceptionnelles en termes d'isolations thermique, acoustique et d'hygrométrie.**

En effet, le béton de chaux-chanvre favorise la perméabilité à la vapeur d'eau des murs, limitant ainsi les risques de condensation et de moisissures, et assure une excellente régulation de l'humidité pour un confort de vie plus sain.

Son inertie thermique, avec un déphasage important, permet de limiter les pertes de chaleur en hiver et de préserver la fraîcheur en été. Il assure un confort optimal en toutes saisons tout en optimisant les performances énergétiques du bâti.

L'isolation en béton de chaux-chanvre permet également de bénéficier d'excellentes performances acoustiques avec une bonne absorption des bruits. D'une durabilité remarquable, résistante au feu, aux rongeurs et aux insectes, capable de capter le CO₂... les nombreux atouts de ce duo chaux-chanvre en font un matériau biosourcé d'avenir.

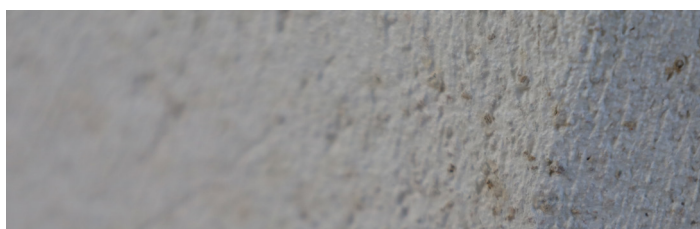
Avec BATICHANVRE® PLUS et BATICHANVRE® ISOL PLUS, Chaux Saint-Astier® apporte aux artisans engagés dans des modes de construction responsables et durables des solutions pérennes, qui améliorent les performances des bâtiments tout en réduisant leur impact environnemental.



Le chauxfournier n'entend pas s'arrêter là, il sortira en 2026 une nouvelle offre spécifique au sein de la gamme éco-matériaux. Innovants, ces produits répondront aux problématiques de raréfaction des ressources et aux nouvelles attentes des professionnels en termes d'application sur les chantiers.



Plus d'informations sur www.saint-astier.com 



A propos de CHAUX SAINT-ASTIER

Créée en 1912, l'entreprise familiale CHAUX SAINT-ASTIER est aujourd'hui le premier producteur français indépendant de chaux de renommée mondiale et dont 100% de sa production est située en France. C'est grâce à un banc de calcaire unique en Europe, basé sur la commune de Saint-Astier, que l'entreprise a commencé son activité de producteur de chaux. Ce calcaire permet, sans mélanges ni sélections, de fabriquer une chaux hydraulique naturelle ayant à la fois la faculté de durcir sous l'eau et de se recarbonater au contact de l'air. Forte d'une équipe de près de 150 employés, CHAUX SAINT-ASTIER propose aux acteurs du Bâtiment des Chaux Hydrauliques Naturelles, des chaux formulées et des mortiers techniques pour la restauration et la rénovation du Patrimoine, son cœur de métier. Aujourd'hui CHAUX SAINT-ASTIER génère un chiffre d'affaires annuel d'environ 40 millions d'euros, réparti dans 20 pays, principalement en France et son activité internationale représente environ 17% de son chiffre d'affaires.

CHAUX SAINT-ASTIER
www.saint-astier.com

