

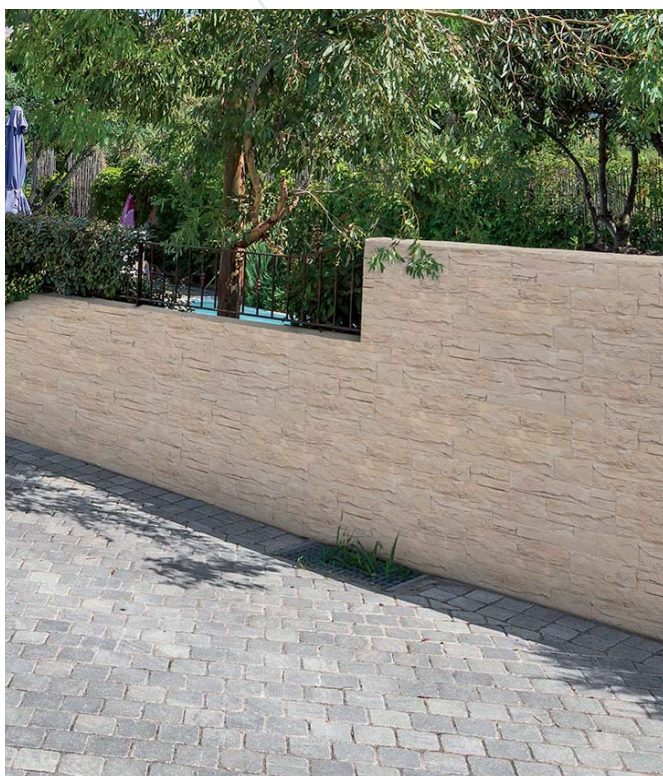


**Fabemi**  
TERRASSE & JARDIN

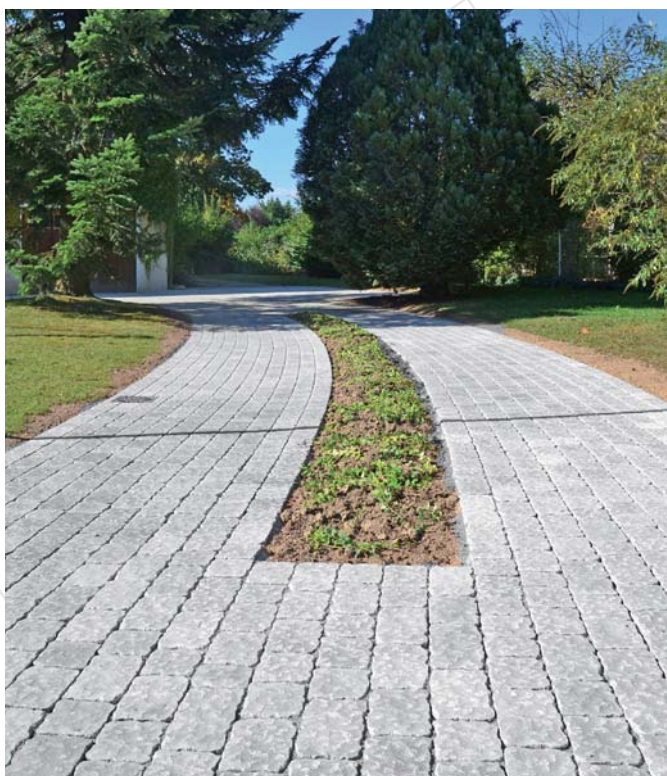
# Nouveautés Fabemi Terrasse & Jardin 2023

## Parés ou pavés, les espaces trouvent leur style

L'offre Fabemi Terrasse & Jardin surprend par la diversité de ses gammes de dallages, pavés et accessoires. Le printemps est l'occasion de mettre en valeur les nouveautés, telle la collection de parements de murs THOLET, au graphisme remarquable. Dans ce domaine, d'autres parements sont en cours de développement et pourront se laisser découvrir en cours d'année. Quant aux pavés, ils ont conquis leur public, toujours tendance et prêts à participer à toutes sortes d'aménagements extérieurs. Les modèles MAUBEC, TOLÈDE et CARUS Fabemi Terrasse & Jardin dévoilent ainsi les atouts techniques et esthétiques qui façonnent les pavages d'aujourd'hui.



Parement de mur THOLET



Pavé TOLÈDE



## Parement de mur THOLET

### Chaleureux et chic

Fidèlement imité de la pierre de l'Aveyron, le nouveau parement THOLET Fabemi Terrasse & Jardin se distingue par un relief graphique qui répond à toutes les envies créatives.

Conçu pour s'assembler parfaitement par emboîtement, ce parement de mur est simple et rapide à poser. Le mélange alternatif des plaques garantit l'esthétique des murs.

Présentant un grain cuivré et chaleureux, le THOLET habille les murs avec élégance et les protège de l'humidité, en extérieur comme en intérieur. La lumière, solaire ou électrique, sublime son relief irrégulier.

Les plaques en béton sont ingélives et durables.



### Parement de mur THOLET

58 x 33 x 2 cm

Coloris : Aquitaine et Ardèche

Matériau : Béton

Prix public indicatif : 53 euros TTC le m<sup>2</sup>

Points de vente : négociants en matériaux



## Pavé vieilli martelé MAUBEC

### Triformat circulaire

Le nouveau pavé vieilli martelé MAUBEC Fabemi Terrasse & Jardin reproduit sur sa surface une version moderne des coups de marteau que portait l'artisan pour vieillir le matériau. Il s'intègre avec une égale élégance dans un paysage urbain ou un jardin arboré.

Le pavé MAUBEC se pose en opus, sur assise souple (sable ou sable stabilisé). Associant en un bloc 3 grands formats, il est équipé de distanceurs intégrés afin de faciliter la réalisation des joints. La largeur de ces joints sert à éviter le contact entre les pavés.

Affichant une Classe de résistance T5, le pavé MAUBEC autorise la circulation de véhicules légers (charge totale 3,5 tonnes maxi, dans la limite de 25 véhicules par jour et par sens).



Pavé MAUBEC ton Pierre

### Pavé MAUBEC

15 x 15 / 15 x 22,5 / 30 x 22,5 cm ép. 6 cm

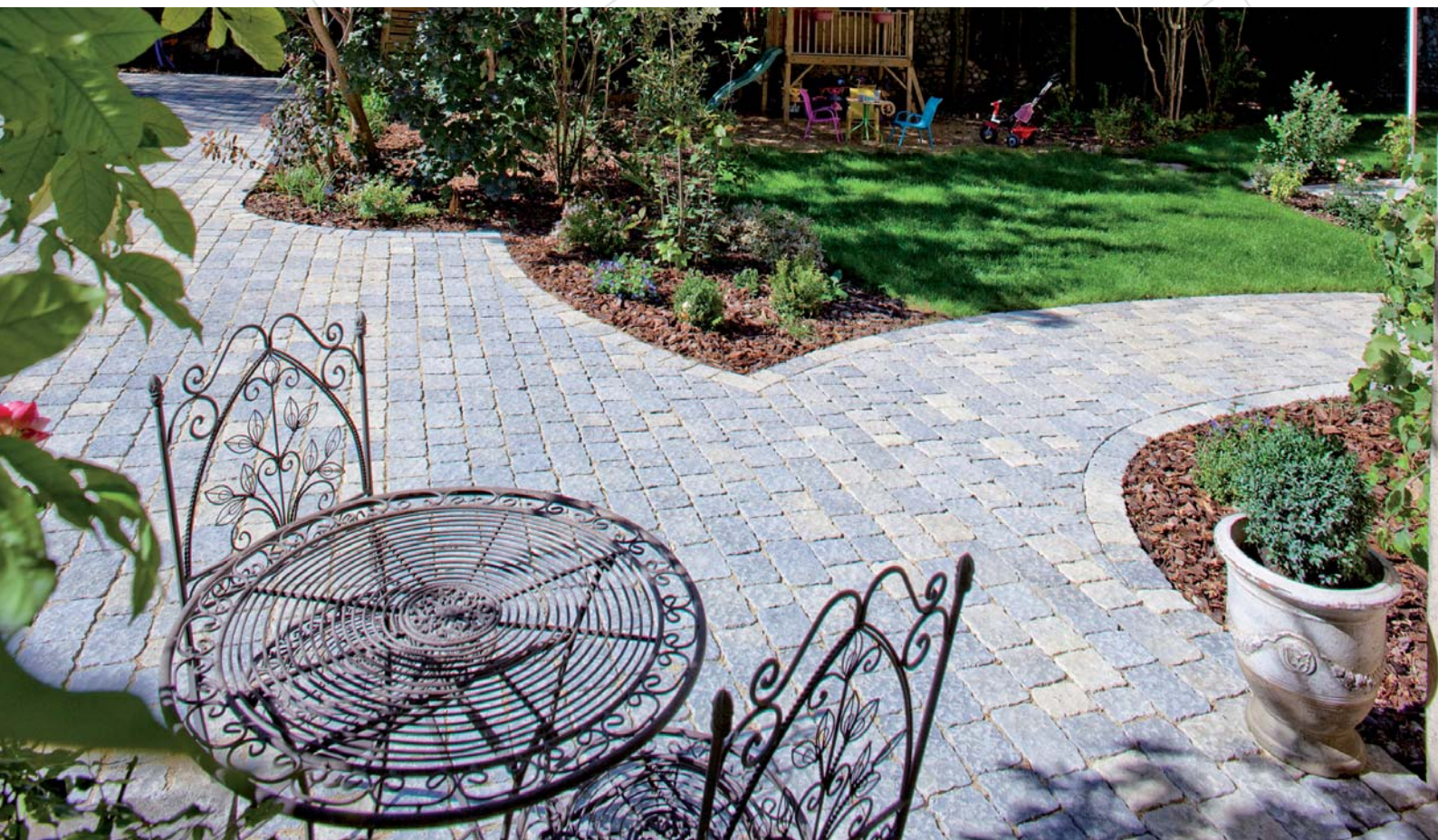
Coloris : Anthracite, Gris nuancé et Pierre

Matériau : Béton

Pose : Sable ou sable stabilisé

Prix public indicatif : 55 euros TTC le m<sup>2</sup>

Points de vente : négoce en matériaux



## Pavé vieilli martelé TOLÈDE

### L'ancien refait surface

Le succès ne saurait tarder pour le nouveau pavé carrossable TOLÈDE qui vient enrichir les collections déjà très variées de pavés multiformats Fabemi Terrasse & Jardin.

Posés en bande à joints discontinus, les 17 formats du pavé TOLÈDE se prêtent à de multiples assemblages pour les allées ou les terrasses. Le style vieilli martelé renforce l'aspect à l'ancienne de ce pavage graphique et original.

TOLÈDE n'est pas équipé de distanceurs, mais il est nécessaire de respecter des joints entre chaque pavé. Classé T5, il autorise la circulation de véhicules légers (charge totale 3,5 tonnes maxi, dans la limite de 25 véhicules par jour et par sens).



Pavé TOLÈDE ton Gris nuancé

### Pavé TOLÈDE

17 formats ép. 6 cm

Coloris : Anthracite et Gris nuancé

Matériau : Béton

Pose : Sable ou sable stabilisé

Prix public indicatif : 59,50 euros TTC le m<sup>2</sup>

Points de vente : négoces en matériaux

# Pavé drainant CARUS

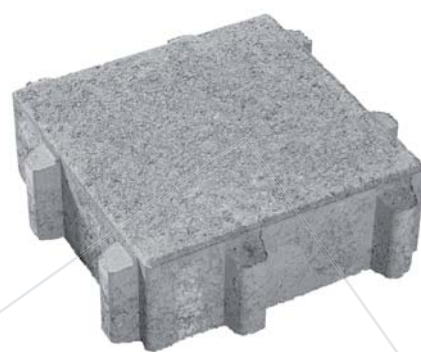
## Champion de l'infiltration

L'imperméabilisation des sols en milieu urbain engendre de multiples problématiques liées à la gestion de l'eau et à des réseaux sous-dimensionnés : ruissellement, inondation... En favorisant le cycle naturel de l'eau et en permettant son infiltration directe par l'ouverture des joints, le nouveau pavé drainant circulaire CARUS Fabemi Terrasse & Jardin contribue à rétablir la perméabilité des sols.

Doté d'écarteurs intégrés (2 cm minimum), ce pavé à joints larges répond parfaitement aux contraintes urbaines et environnementales d'infiltration des eaux de pluie. Ces ergots distanceurs répondent aux recommandations contenues dans le DP136 du Guide de mise en œuvre des revêtements drainants préfabriqués en béton (V3-sept2020).

Le pavé drainant CARUS se pose sur assise souple (sable ou gravillons) dans les espaces publics ou privés. Le remplissage par gravillons nécessite l'utilisation d'un matériau de granulométrie 2/4, 2/6 ou 4/6 exempt d'éléments fins.

Le pavé drainant CARUS Fabemi Terrasse & Jardin admet la circulation des voitures (classe de trafic T3-4, charge totale 3,5 tonnes maxi, dans la limite de 150 véhicules par jour et par sens).



Pavé CARUS Gris

### Pavé drainant CARUS

25 x 25 x 8 cm

Coloris : Anthracite et Gris

Matériau : Béton

Pose : Sable ou gravillons

Prix public indicatif : consulter le service commercial Fabemi Terrasse & Jardin

Points de vente : négoces en matériaux



**Fabemi**

TERRASSE & JARDIN

GROS ŒUVRE

VOIRIE & RÉSEAUX