

**Innovation****De la nacre d'huîtres recyclées en revêtement perméable et esthétique à la cabane d'Omer's de Marennes-Oléron**

C'est à Marennes-Oléron, sur la terrasse de l'incontournable cabane d'Omer's, que Résineo® a choisi de réaliser un chantier inédit : la rénovation d'une terrasse de 130m<sup>2</sup> avec une version chinée à base de nacre de coquilles d'huîtres recyclées de son revêtement phare Résineo® Quartz.

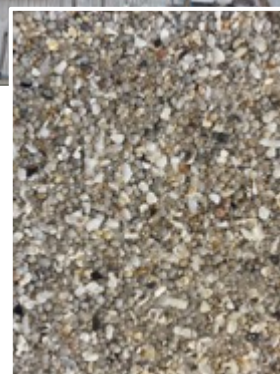
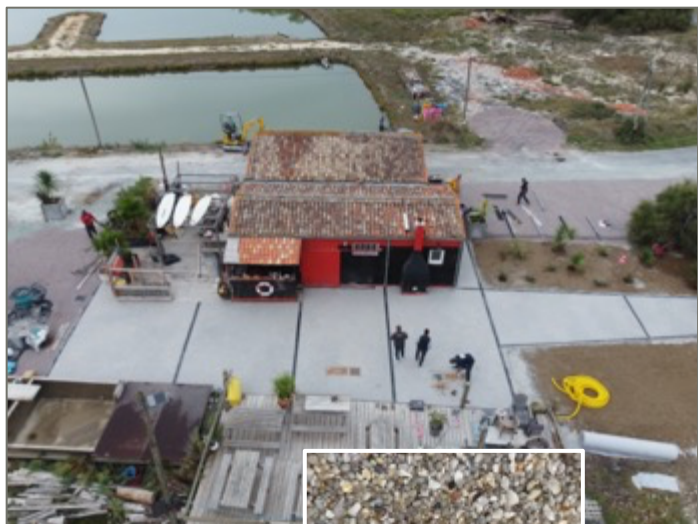
Une première qui s'appuie sur le savoir-faire de Résineo®, une marque française de revêtements perméables développée par LRVision, qui axe ses travaux de recherche et développement selon deux priorités : développer des revêtements perméables à partir de matières recyclées, sans faire l'impasse sur la résistance et l'esthétisme de ses produits.

Ainsi, après le liège pour ses tours d'arbres et son Ecoflex (communiqués de presse sur demande), c'est une version chinée de nacre qui intègre sa gamme de revêtements décoratifs à destination des particuliers et des collectivités.

**De la nacre de coquilles d'huîtres pour la nouvelle terrasse de la cabane d'Omer's**

Le projet de rénovation de la terrasse de la cabane d'Omer's s'inscrit dans un chantier collaboratif de rénovation globale des espaces extérieurs de la cabane, mené en partenariat avec l'entreprise d'aménagement extérieur locale B2P. L'ensemble des 130m<sup>2</sup> de terrasse a été rénové en Résineo® Quartz chiné de nacre d'huîtres, couplé à la réalisation d'aménagements paysagers utilisant également des coquilles d'huîtres recyclées. L'objectif était de donner du cachet aux extérieurs de cette cabane célèbre dans la région et très fréquentée pendant la saison estivale.

La démarche vertueuse de ce projet s'inscrit dans la volonté de capitaliser sur des matériaux recyclés afin d'exploiter les gisements de matériaux locaux, là où ils se trouvent. Cependant les enjeux techniques et esthétiques étaient importants, afin notamment de s'inscrire dans la continuité de l'offre Résineo® : proposer des revêtement perméables, esthétiques et résistants, adaptés à la fois à l'usage intensif des collectivités, mais également aux particuliers. « *Le nouveau revêtement développé au sein de notre laboratoire est composé de nacre de coquilles d'huîtres recyclées et de quartz. C'est ce dernier qui confère au produit ses propriétés de résistance. La nacre a été dument sélectionnée pour donner au revêtement un esthétisme singulier. Les nuances et la brillance de la nacre se révèlent dès lors que le soleil se pose sur le revêtement.* », explique Guillaume Lemaire, Fondateur et Co-Gérant de LRVision.



page 2/2

**RESINEO** • Marque de référence dans le domaine des revêtements perméables, sa gamme de revêtements est adaptée aux usages des particuliers et des professionnels. Fabriquée à partir de granulats minéraux ou de matière de seconde génération, ses revêtement favorisent la perméabilité des sols et répondent ainsi aux nouveaux enjeux environnementaux et légaux liés à la gestion durable des eaux pluviales. • Plus d'informations sur le site : [resineo.com](https://resineo.com)

**RESINEO®, MARQUE DE LRVISION** • Entreprise industrielle, LRVision est née de la collaboration entre l'industrie et la recherche. Spécialiste de la formulation et fabrication de solutions novatrices pour le marché du BTP, depuis sa création, LRVision s'est vue à de multiples reprises récompensée pour son excellence technique et son innovation, les deux axes majeurs de son développement. LRVision est aujourd'hui certifiée ISO9001, BPIFrance Excellence, membre de la French Fab et de la communauté du Coq Vert.



## Une version chinée de nacre : fruit de l'innovation LRVision, pour la gamme Résineo®

LRVision a à cœur de contribuer à favoriser la démarche de développement durable, des collectivités notamment, en revalorisant des matières locales.

*« Tout l'enjeu est de répondre à des exigences esthétiques tout en prenant en compte les défis environnementaux de demain à savoir la gestion des eaux pluviales et le réemploi de matières de seconde génération. Notre produit Résineo® Ecoflex en liège recyclé par exemple lancé cette année, rencontre d'ores et déjà un franc succès auprès des collectivités. », déclare Guillaume Lemaire.*

Ainsi, résultat de 18 mois de R&D et d'observation, le revêtement Résineo® chiné de nacre est l'illustration concrète de l'innovation de LRVision.

*« Grâce à l'utilisation de la partie noble de l'huître, la nacre, nous nous positionnons comme moteur pour proposer des revêtements décoratifs très esthétiques mais non moins résistants et en mesure de rétablir le cycle de l'eau. ».*

Actuellement, LRVision poursuit ses travaux et travaille sur d'autres projets intégrant du verre ou des coquilles Saint Jacques. A suivre...

### A propos de Résineo®

La marque Résineo® est fabriquée et commercialisée par LRVision, société innovante et technique créée en 2004 par Guillaume Lemaire et Erick Ringot, tous deux Docteurs en génie civil. Marque de référence dans le domaine des revêtements perméables, son produit phare, Résineo® Drain, est un revêtement qui répond aux enjeux de la perméabilité des sols chez les particuliers et les professionnels. Fabriqué à partir de granulats minéraux, il favorise la perméabilité des sols et répond ainsi aux nouveaux enjeux environnementaux et légaux liés à la gestion durable des eaux pluviales. • Plus d'informations sur le site : [www.resineo.com](http://www.resineo.com)

**RESINEO®** • Marque de référence dans le domaine des revêtements perméables, sa gamme de revêtements est adaptée aux usages des particuliers et des professionnels. Fabriquée à partir de granulats minéraux ou de matière de seconde génération, ses revêtements favorisent la perméabilité des sols et répondent ainsi aux nouveaux enjeux environnementaux et légaux liés à la gestion durable des eaux pluviales. • Plus d'informations sur le site : [www.resineo.com](http://www.resineo.com)

**RESINEO, MARQUE DE LRVISION** • Entreprise industrielle, LRVision est née de la collaboration entre l'industrie et la recherche. Spécialiste de la formulation et fabrication de solutions novatrices pour le marché du BTP, depuis sa création, LRVision s'est vue à de multiples reprises récompensée pour son excellence technique et son innovation, les deux axes majeurs de son développement. LRVision est aujourd'hui certifiée ISO9001, BPI France Excellence, membre de la French Fab et de la communauté du Coq Vert.

