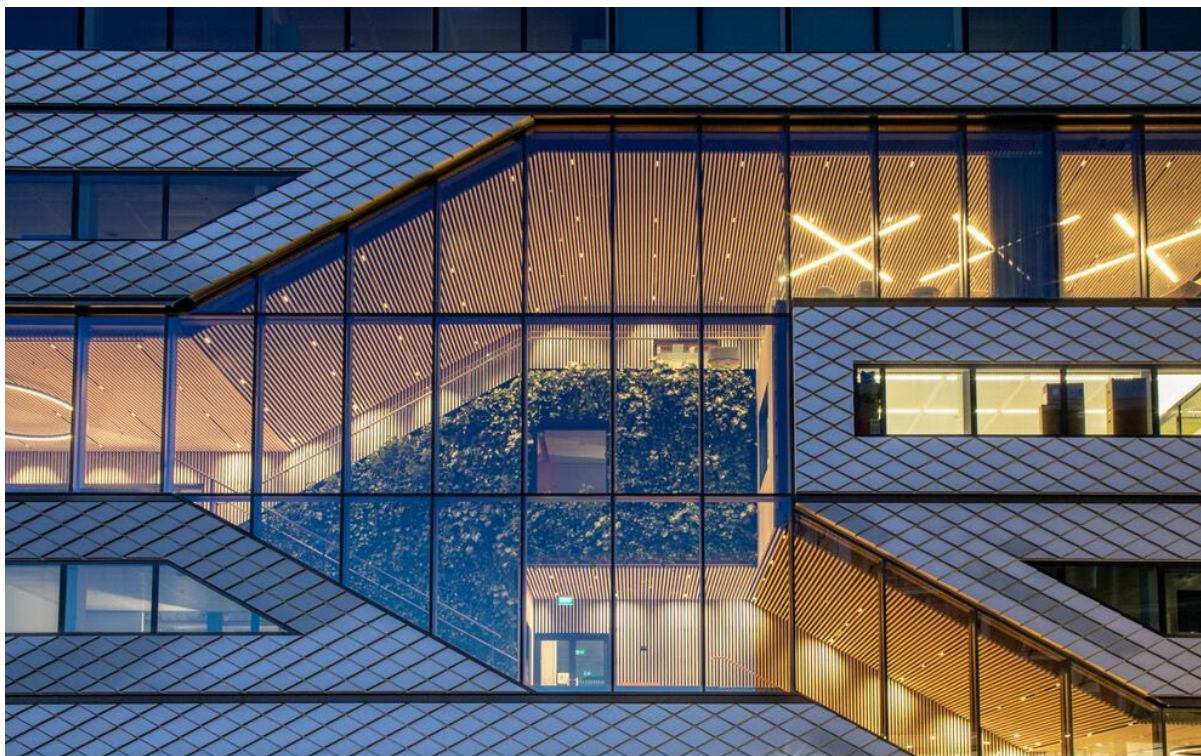


**Matrix ONE : Hunter Douglas Architectural habille
le nouvel emblème de l'innovation durable, avec HeartFelt®**



Matrix ONE : nouvel emblème de l'innovation durable, laisse entrevoir son intérieur habillé du système HeartFelt®

Au sein de la capitale néerlandaise, une nouvelle construction exemplaire est née : il s'agit de Matrix ONE, un bâtiment hautement durable accueillant un Centre d'Innovation de pointe. Comprenant près de 13 000 m² de surface et inauguré au mois de juin dernier par la Maire de la ville, ce projet remarquable a été conçu par les architectes de l'agence MVRDV. Hunter Douglas Architectural a participé à ce projet certifié BREEAM en livrant près de 2 500 m² de système linéaire HeartFelt®.

Un Centre « conçu pour être démontable » : quand innovation et durabilité se rencontrent

Situé dans le Science Park d'Amsterdam en tant que bâtiment principal du complexe Matrix Innovation Center, Matrix ONE est un édifice au sein duquel l'innovation est reine. En effet, il a été conçu dans le but de créer un bouillon d'innovation, en favorisant les rencontres entre les usagers. Ainsi, toute la conception du bâtiment s'articule autour de structures visant à produire une certaine effervescence : espaces de bureaux, laboratoires à la pointe de la technologie, mais aussi espaces d'expérimentation sociale, un restaurant et un bar.



Le bâtiment s'articule autour de structures visant à faciliter les échanges

Outre l'innovation, un autre élément directeur dans ce projet était la durabilité. Normal, pour le bâtiment qui accueille le SustainaLab de l'Université d'Amsterdam. Les architectes ont ainsi fait le pari d'un « bâtiment conçu pour être démontable » notamment grâce à l'utilisation d'éléments facilitant le démontage et le réemploi des structures si nécessaire. Plus de 90 % des matériaux peuvent ainsi être réutilisés ultérieurement.

En outre, Matrix ONE offre une efficacité énergétique optimale : technologie de construction intelligente avancée, système de stockage d'énergie thermique de pointe, installation de 1 000 m² de panneaux solaires, et bien d'autres éléments qui permettent une gestion efficace de l'énergie, font partie des attributs de la construction. Une construction qui a reçu le prestigieux certificat BREEAM Excellent.

Une solution à la hauteur des exigences : HeartFelt®, pour une acoustique optimale et durable

L'aménagement intérieur de cet espace, développé par MVRDV en collaboration avec up architecture, a été bien évidemment pensé de manière à correspondre aux exigences du projet en matière d'usage et de durabilité. Le système de plafond et de revêtement mural en feutre HeartFelt® a ainsi été mis en œuvre dans une grande partie des espaces intérieurs. Pour Hans Weeland, Chef de projet chez Hunter Douglas Architectural, HeartFelt® avait toutes les caractéristiques pour répondre aux exigences du projet.



HeartFelt® est installé en tant que système de plafond et de revêtement mural au sein de l'atrium

En effet, le système linéaire de plafond et de revêtement mural du fabricant affiche des performances remarquables en matière d'acoustique. C'est pourquoi le produit a été mis en place dans la majorité des espaces d'échange conversationnel. Les lames de feutre sont notamment installées dans l'une des pièces maîtresses du Centre : un auditorium de 100 places, qui confirme le rôle de Matrix ONE en tant que centre de création et de partage des connaissances.

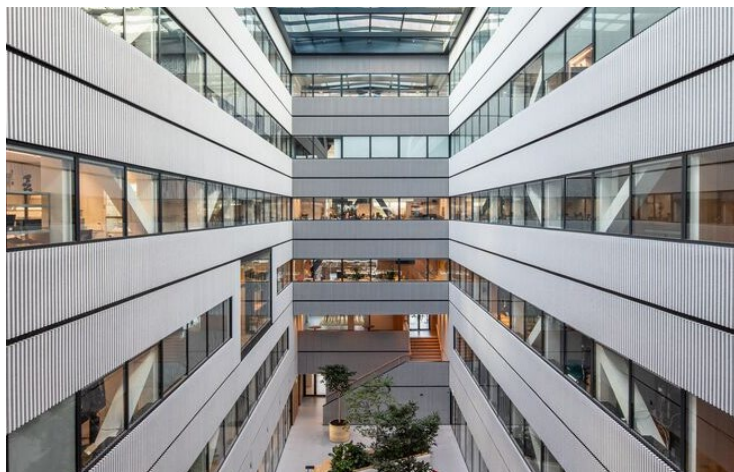


Dans l'auditorium, HeartFelt® garantit une maîtrise acoustique optimale

En outre, cerise sur le gâteau, HeartFelt® est un choix sûr en matière de durabilité. Le système de Hunter Douglas Architectural possède en effet la certification Cradle-to-cradle Bronze.

Une solution design : HeartFelt®, pour une atmosphère confortable

Côté design, l'aménagement intérieur a été conçu de manière à œuvrer pour une atmosphère confortable. L'espace comprend ainsi de multiples murs verts luxuriants visibles, tandis que les lames de feutre HeartFelt®, en réduisant considérablement le son et par l'aspect chaleureux de la matière, confèrent calme et intimité aux espaces d'échanges.



HeartFelt®, pour une atmosphère confortable au sein de l'atrium

Afin de s'assurer un aspect parfait, une grande attention a été apportée à la pose. Hans Weland explique : « Dans l'atrium, le défi consistait à fixer les lamelles HeartFelt® et les embouts. Étant donné la hauteur sous plafond, toutes les lamelles devaient être correctement fixées et soutenues pendant l'assemblage. Le système HeartFelt® permet un assemblage aisé et l'entreprise de pose a réalisé là un travail remarquable. »

Le nouveau Centre d'Innovation Matrix ONE impressionne par son caractère durable. Produit aux multiples avantages, HeartFelt® a tout sa place dans ce projet : non seulement ce système contribue à l'esthétique du bâtiment, mais il améliore également sa durabilité et son acoustique, assurant un environnement idéal pour les entreprises et les chercheurs qui y travaillent. Hans Weeland conclut : « Matrix ONE représente une nouvelle ère de l'architecture durable. Dans ce projet novateur, les perspectives de durabilité de MVRDV et l'engagement de Hunter Douglas Architectural envers la qualité et l'innovation se rejoignent parfaitement. Nous sommes fiers de faire partie de cette initiative inspirante. »

En plus du système HeartFelt®, Hunter Douglas Architectural a livré près 100 m² de grilles en bois de placage, installées en tant que revêtement mural, ainsi que près de 150 m² de plafond métallique Gamma Lay-On.

Plus d'informations sur le système linéaire HeartFelt®: <https://www.hunterdouglasarchitectural.eu/fr-FR/ceilings/textile/heartfelt2/heartfelt-linear/index.jsp>

Données du projet :

- Maître d'ouvrage : Matrix Innovation Center
- Bureau d'Architecture : MVRDV
- Entreprise de pose : MBE Afbouw BV
- Systèmes Hunter Douglas Architectural :
 - Système linéaire HeartFelt®:
 - Application : revêtement mural et plafond
 - Type : 40HL55 blanc 7593, module 90mm
 - Lieu et superficie : atrium, auditorium et espaces d'échanges, environ 2 500 m²
 - Système de grilles en bois massif :
 - Application : revêtement mural
 - Type : chêne blanc type 4-51-39-55
 - Lieu et superficie : office et atrium, environ 100 m²
 - Gamma Lay-On
 - Application : plafond
 - Type : blanc
 - Lieu et superficie : toilettes, environ 150 m²

Hunter Douglas est leader mondial en habillage de fenêtres, stores, écrans solaires, panneaux de façade et plafonds esthétiques, innovants et de qualité. Il contribue depuis plus de 60 ans au confort thermique, acoustique et visuel dans les bâtiments de plusieurs secteurs tels que le commerce, l'industrie, la restauration, l'hôtellerie et les pouvoirs publics. Grâce à la collaboration intensive avec des architectes, concepteurs, stylistes et entrepreneurs, ces produits durables répondent à tous les besoins. Une empreinte écologique aussi réduite que possible et la diminution des flux de déchets sont deux critères importants dans le développement, la production, la livraison, l'entretien et le réemploi de chaque produit. Hunter Douglas est présent dans plus de 100 pays sur tous les continents par ses filiales nationales, bureaux de marketing, plus de 60 usines et 100 installations d'assemblage. Plus de 20 000 collaborateurs déploient chaque jour leurs talents et leurs compétences au profit de Hunter Douglas.

Pour plus d'informations, consultez notre site internet : www.hunterdouglas.fr

