

# Le bâtiment entre en récession. Réveillez-vous !

Conférence de presse du 13 décembre 2023



**[www.ffbatiment.fr](http://www.ffbatiment.fr)**

Déclarée officiellement première organisation patronale représentative des employeurs du bâtiment, pour toutes les tailles d'entreprise, la FFB défend en toute indépendance les intérêts collectifs de l'ensemble de la branche.



# Un contexte macro-économique encore chahuté en 2024

## ► Facteurs fondamentaux :

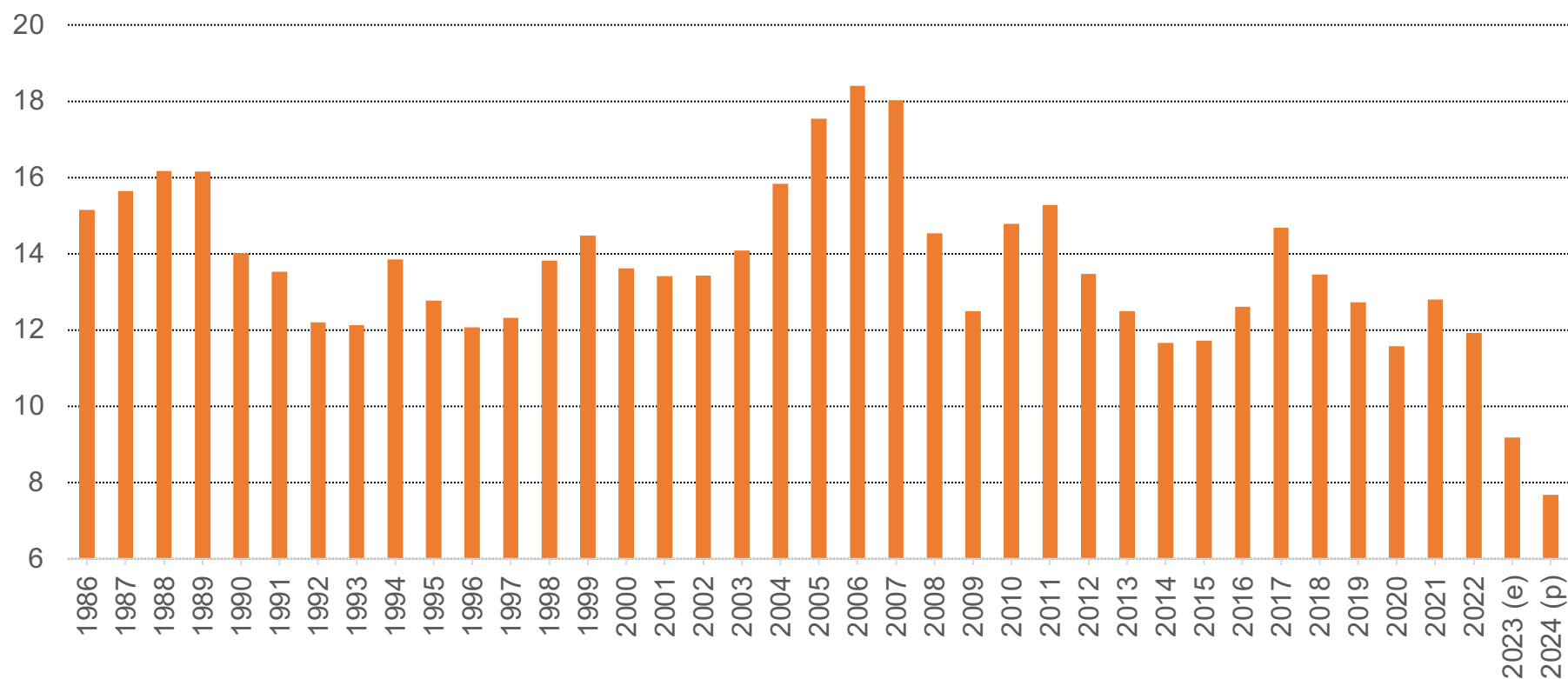
- ↳ ralentissement de la croissance, à +0,4 % en volume (*versus* +0,8 % en 2023) ;
- ↳ remontée du taux de chômage, à 7,6 % (*versus* 7,3 % en 2023) ;
- ↳ reflux de l'inflation (2,5 % contre 5,0 % en 2023);
- ↳ érosion des taux d'intérêt (taux OAT 10 ans à 3,0 % *versus* 3,1 % en 2023).

## ► En conséquence :

- ↳ accélération du recul de l'investissement des ménages ;
- ↳ stabilisation de l'investissement des entreprises.

# Très forte chute du logement neuf

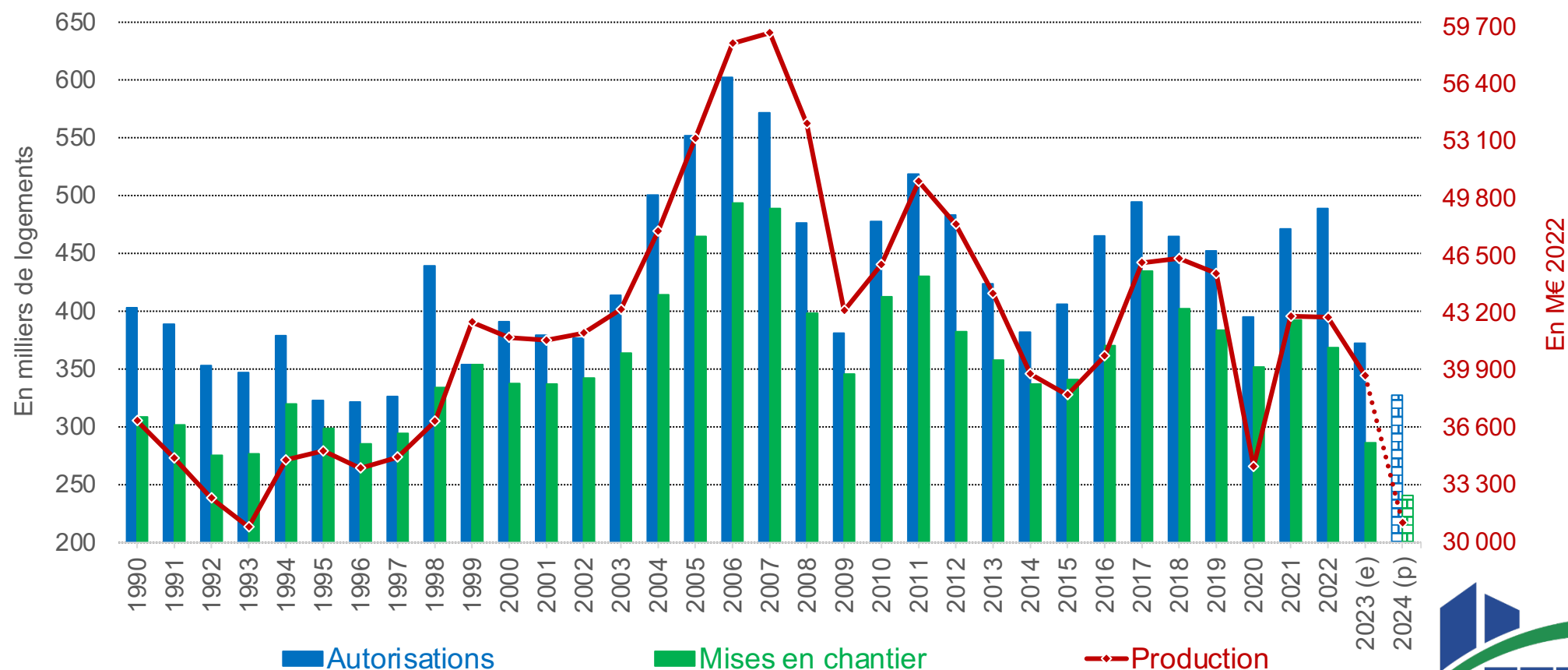
Nombre de mises en chantier de logements pour  
1 000 ménages



Source : FFB à partir de MTECT/CGDD/SDES, Sit@del2 et Comptes du logement

# Très forte chute du logement neuf

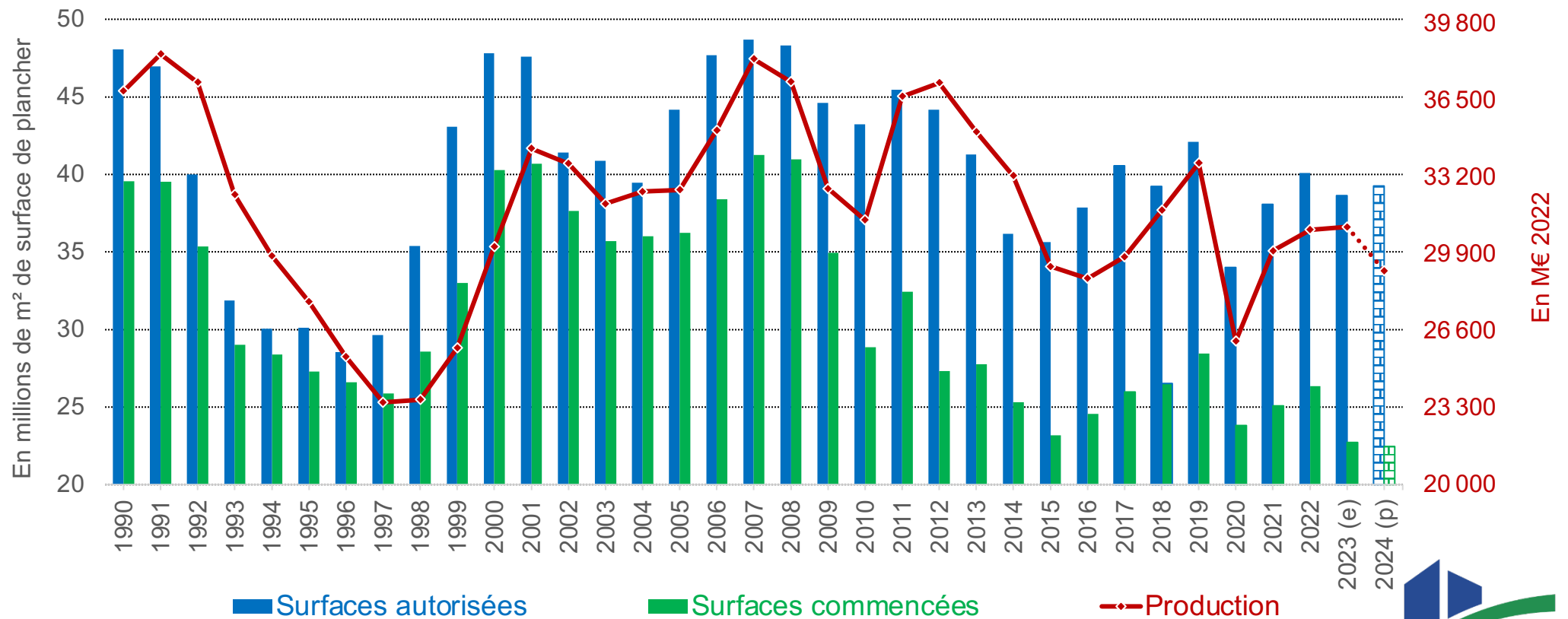
## Permis, mises en chantier et production



Source : FFB à partir de MTECT/CGDD/SDES, Sit@del2

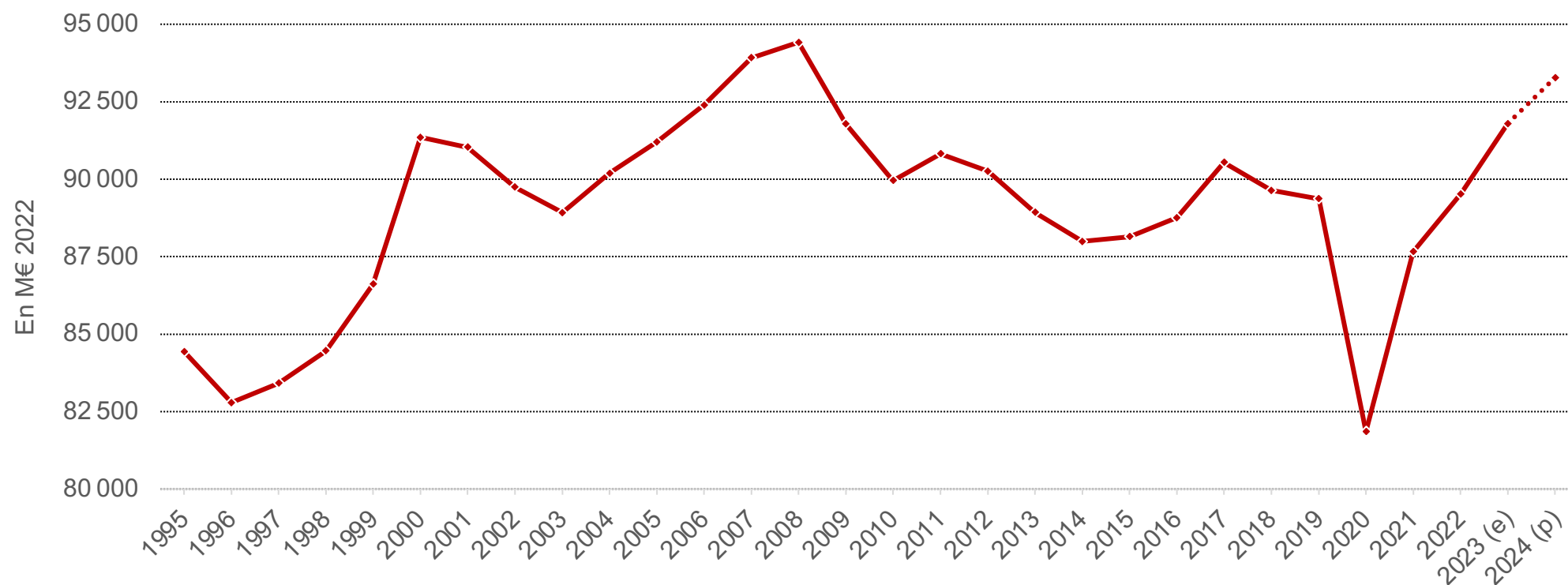
# Le non résidentiel neuf au plus bas

## Permis, mises en chantier et production



# L'amélioration-entretien en petite hausse

## Production



Source : FFB à partir de Réseau des Cerc

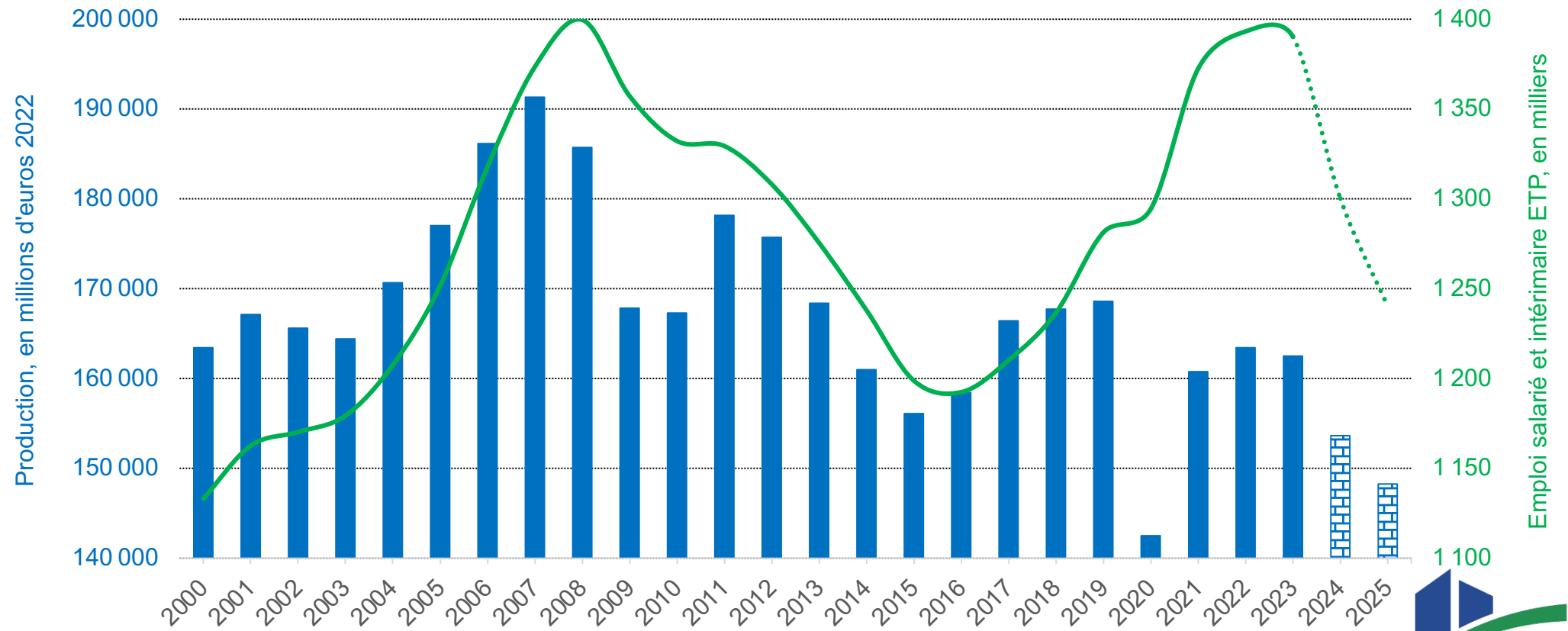
# Le bâtiment en récession en 2024...

Évolutions (en volume)

|                          | 2022           | 2023<br>estimé | 2024<br><i>prévu</i> |
|--------------------------|----------------|----------------|----------------------|
| Neuf                     | +1,1 %         | -4,4 %         | -14,6 %              |
| dont logement            | -0,2 %         | -7,8 %         | -21,3 %              |
| dont non résidentiel     | +3,0 %         | +0,4 %         | -6,0 %               |
| Amélioration-entretien   | +2,1 %         | +2,6 %         | +1,6 %               |
| <b>Activité bâtiment</b> | <b>+1,7 %</b>  | <b>-0,6 %</b>  | <b>-5,5 %</b>        |
| <b>Emploi bâtiment</b>   | <b>+20 600</b> | <b>- 3 000</b> | <b>-90 000</b>       |

# ... et le restera en 2025

## Production et emploi



Source : FFB



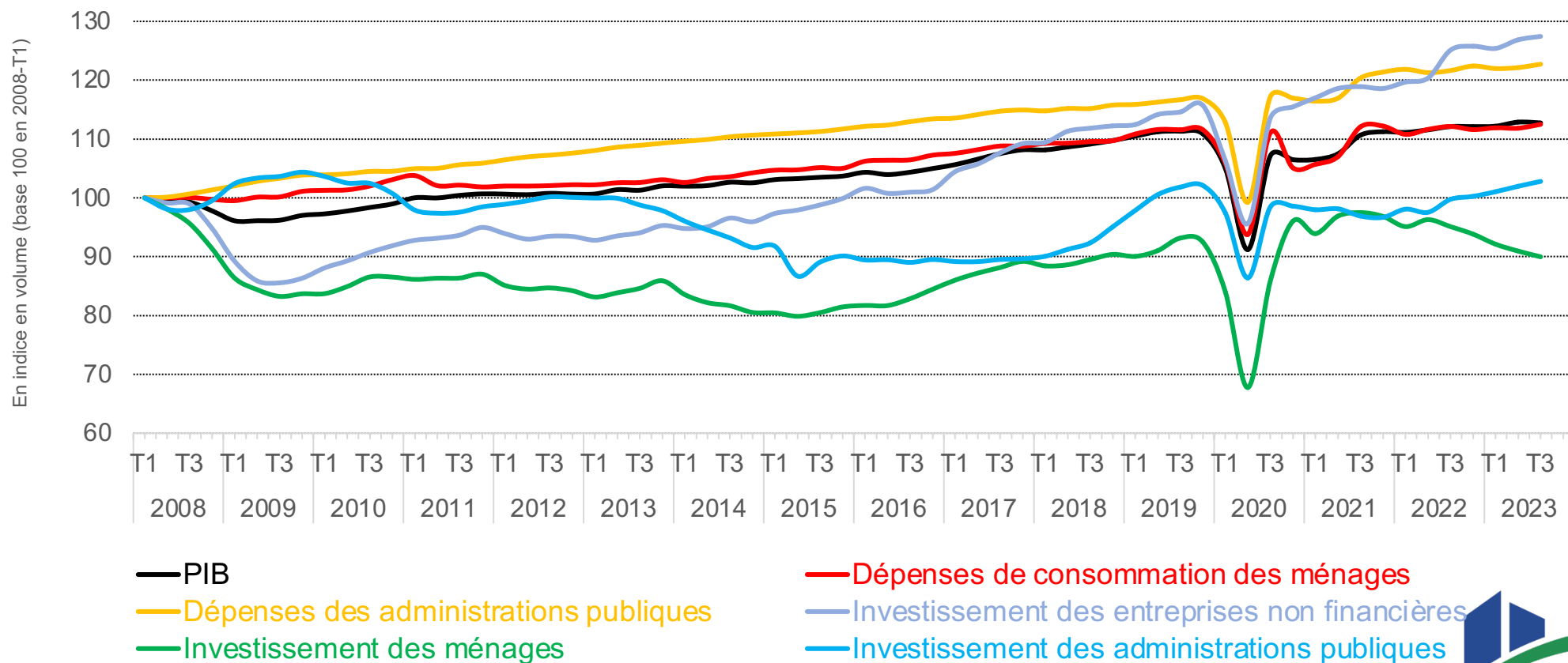
# Défaillances : retour à 2019, avant choc ?

## Évolutions par sous-secteur

|  | 2022 /<br>2019 | 11m 2023<br>/ 2019 |
|--|----------------|--------------------|
| <b>Bâtiment</b>                            | <b>-25,3 %</b> | <b>+2,0 %</b>      |
| dont gros-œuvre                            | -30,3 %        | -2,8 %             |
| dont construction de maisons individuelles | -25,8 %        | +1,4 %             |
| dont second œuvre                          | -21,9 %        | +5,4 %             |
| Travaux publics                            | +0,7 %         | +24,7 %            |
| Promotion immobilière                      | -10,3 %        | +28,6 %            |
| <b>CONSTRUCTION</b>                        | <b>-24,0 %</b> | <b>+3,4 %</b>      |

# Un problème macro-économique

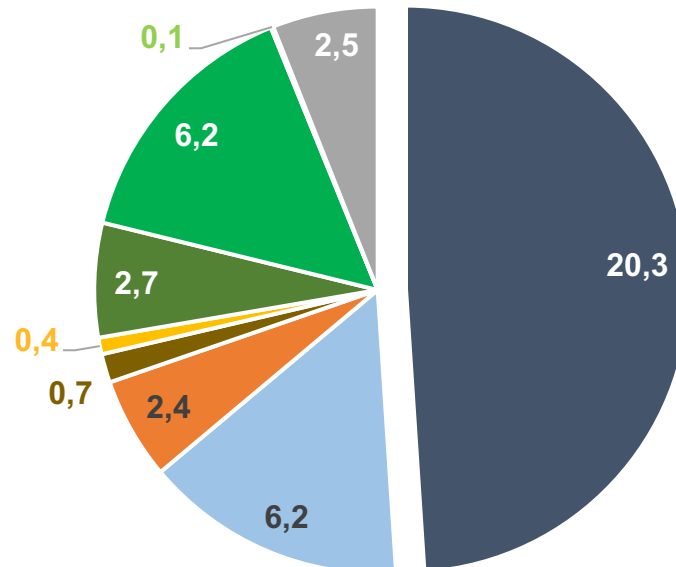
## Le PIB français et ses composantes (en volume)



# Et des moyens pour y répondre

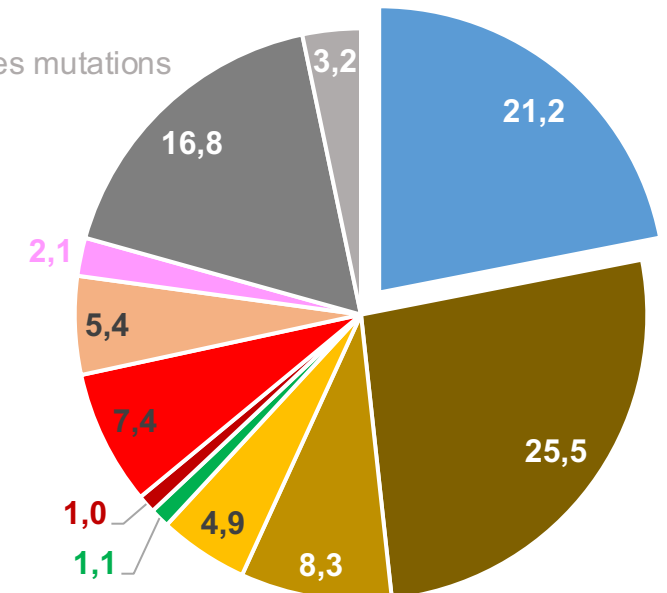
## Dépenses (41,5 Mds€)

- Aides personnelles au logement et prestations sociales
- Aides aux acteurs du logement social
- Incitations fiscales à l'investissement locatif privé
- PTZ
- Autres aides à l'accession
- Aides de l'Anah et ex-CITE (reliquat)
- TVA réduite sur travaux
- Éco-PTZ
- Autre



## Recettes (96,7 Mds€)

- Taxes sur les consommations courantes (énergie, assurances, ...)
- TFPB
- Taxes sur les revenus immobiliers
- Autres prélèvements sur la détention (yc IFI)
- Taxes d'urbanisme
- TVA sur terrains (non récupérée)
- TVA sur logements neufs
- TVA sur amélioration-entretien
- TVA sur autres frais
- DMTO bruts
- Autres prélèvements sur les mutations

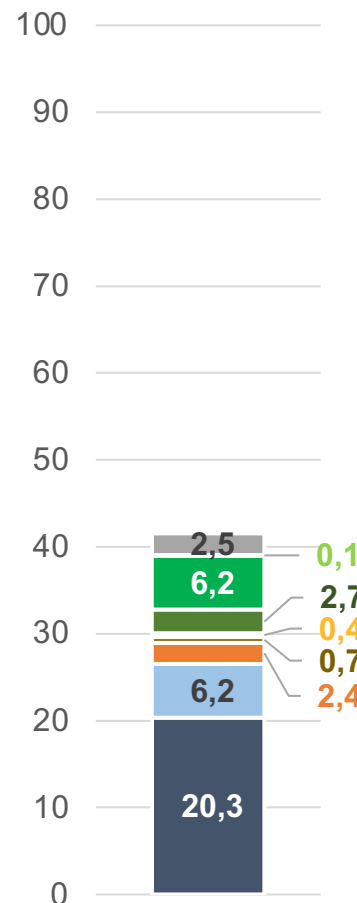


# Et des moyens pour y répondre

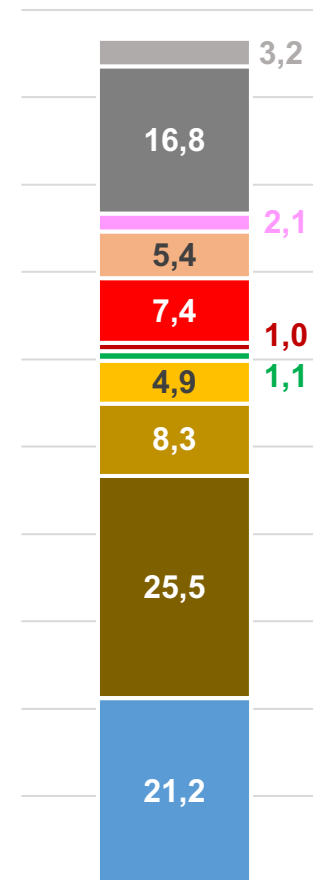
Dépenses (41,5 Mds€)

Recettes (96,7 Mds€)

- Autre
- Éco-PTZ
- TVA réduite sur travaux
- Aides de l'Anah et ex-CITE (reliquat)
- Autres aides à l'accession
- PTZ
- Incitations fiscales à l'investissement locatif privé
- Aides aux acteurs du logement social
- Aides personnelles au logement et prestations sociales



- Autres prélèvements sur les mutations
- DMTO bruts
- TVA sur autres frais
- TVA sur amélioration-entretien
- TVA sur logements neufs
- TVA sur terrains (non récupérée)
- Taxes d'urbanisme
- Autres prélèvements sur la détention (yc IFI)
- Taxes sur les revenus immobiliers
- TFPB
- Taxes sur les consommations courantes (énergie, assurances, ...)



# Rappel des combats FFB

## ► Neuf :

- ↪ **accession : PTZ à 40% partout + réactualisation des barèmes ;**
- ↪ **investissement locatif privé :**
  - retour au Pinel 2022 jusqu'à fin 2024,
  - véritable travail sur le statut du bailleur privé (dispositif pérenne d'amortissement) pour mise en place au 1/01/2025.

# Rappel des combats FFB

- ▶ Neuf

- ▶ Amélioration-entretien :

  - ↳ MaPrimeRénov' :

    - ▶ approche « performance » : abandon de la condition de changement de vecteur énergétique,
    - ▶ approche « rénovation d'ampleur » : éligibilité des entreprises de bâtiment qualifiées à Mon Accompagnateur Rénov' ;

  - ↳ adaptation (hors MaPrimeAdapt' réservée aux –très– modestes) :

    - ▶ éligibilité au crédit d'impôt pour toute personne de plus de 70 ans, avec ou sans situation de handicap.

# Rappel des combats FFB

- ▶ **Neuf**
  - ▶ **Amélioration-entretien**
  - ▶ **REP Bâtiment (récupération des déchets) :**
    - ↪ absence de reprise sur chantier et en entreprise ;
    - ↪ tarifs 2024 encore inconnus (demande FFB : en disposer 9 mois avant entrée en vigueur) ;
    - ↪ éco-contribution (taxe) déjà effective depuis le 1/05/2023, pour un service pas à la hauteur :
- ⇒ grogne chez les artisans et entrepreneurs sur tout le territoire. La FFB a alerté le ministère de la Transition écologique.



**[www.ffbatiment.fr](http://www.ffbatiment.fr)**

Déclarée officiellement première organisation patronale représentative des employeurs du bâtiment, pour toutes les tailles d'entreprise, la FFB défend en toute indépendance les intérêts collectifs de l'ensemble de la branche.

